

# D40x55DR S3 NAVIGATOR® HORIZONTALSPÜLBOHRANLAGE



## AUF BEWÄHRTER QUALITÄT GEBAUT.

Die Leistungsstärke und Qualität der bewährten Bohranlage D40x55 S3 sind die Basis für die Entwicklung der Felsbohranlage D40x55DR S3. Die neue Doppelrohrtechnologie wird Sie überzeugen und ein vertrautes Arbeitsgefühl beim Bedienen der Maschine liefern.



## SCHNELLER BOHRSTANGENWECHSEL.

Aufgrund einer verbesserten Doppelrohrgestänge-Konstruktion, die innere und äußere Stangen schneller und einfacher verbindet, ist der Bohrstangenwechsel auf der D40x55DR S3 bedeutend schneller und in weniger Schritten als bei bisherigen Vermeer Modellen durchführbar.

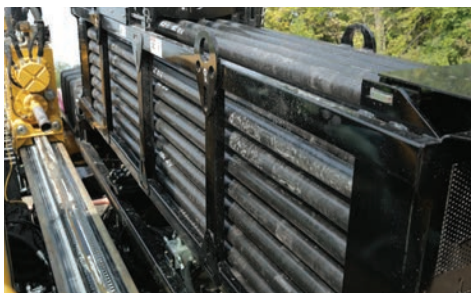


**MEHR KOMFORT.** Zusätzlichen Komfort bietet die Klimaanlage der wetterfesten Kabine sowie ein reduzierter Geräuschpegel von nur 80 dB(a) am Ohr des Bedieners.



## BEEINDRUCKENDE LEISTUNG.

Ausgestattet mit einem 104 kW (140 PS) John Deere Diesel Motor liefert die D40x55DR S3 eine Vorschub-/Rückzugskraft von 177,9 kN sowie ein max. Drehmoment von 7.457 Nm.



## MEHR BOHRSTANGEN AN BORD.

Installieren Sie mehr Meter in kürzerer Zeit mit 152,4 m Bohrstangen an Bord der D40x55DR S3.



**WENIGER EINSCHRÄNKUNGEN.** Da der Bentonitfluss durch die Innen- und Außenstange geleitet wird, ergeben sich mehr Möglichkeiten bei der Werkzeugwahl. Somit steht mehr Spülungs- oder Luftvolumen für den Einsatz mittels Felsbohrkopf, Lufthammer oder Aufweitwerkzeug zur Verfügung.

# D40x55DR S3 NAVIGATOR® HORIZONTALSPÜLBOHRANLAGE

## ALLGEMEINE GEWICHTE UND ABMESSUNGEN

Minimale Transportlänge: 670,6 cm

Maximale Betriebslänge: 752 cm

Minimale Transportbreite: 226 cm

Maximale Arbeitsbreite: 305 cm

Min. Transporthöhe: 279 cm

Maximale Arbeitshöhe: 320 cm

Max. Gewicht: 14.288 kg

Aufstellwinkel: 23°

## MOTOR

Marke und Modell: John Deere 4045HF275

Kraftstoffart: Diesel

Maximale Motordrehzahl: 2.400 U/min

Bruttoleistung: 140 PS (104 kW)

Motoraufladung: Turbolader

Maximaler Kraftstoffverbrauch: 28,6 L/H

Emissionsklasse: Tier 4 Final (EU Stufe V)

## FLÜSSIGKEITSMENGEN

Kraftstofftank: 170,1 l

Hydrauliksystem: 245,7 l

## BOHRSPÜLUNGSSYSTEM

Maximaler Durchfluss: 264,6 lpm

Maximaler Druck: 60,2 Bar

## DOPPEL-BOHRGESTÄNGE

Minimaler Biegeradius: 52 m

Stangenkapazität an Bord: 152 m

Länge: 3 m

Bohrstange (innen): Geschmiedet, Sechskantverbindung

Bohrstange (innen) - Hülsendurchmesser: 4,8 cm (1,88 in)

Bohrstange (innen) - Rohrdurchmesser: 4,2 cm (1,66 in)

Bohrstange (innen) - Gewicht: 18,2 kg

Bohrstange (innen) - Sechskantdurchmesser: 1,9 cm (0,75 in)

Bohrstange (außen): Firestick - #750 Gewinde

Bohrstange (außen) - Verbinder: 8,4 cm (3,31 in)

Bohrstange (außen) - Rohrdurchmesser: 6,7 cm (2,63 in)

Bohrstange (außen) - Gewicht: 39 kg

Bohrstange (außen) - Innendurchmesser: 5,2 cm (2,06 in)

## AUSSTATTUNG

Stangen- Lösevorrichtung: Hydraulische, offene, verfahrbare Klemmung

Scheinwerfer: Standard

Durchflussanzeige: Standard

Verankerungssystem: Standard

Kabine: Standard

Strom Warneinrichtung: Standard

Fernabschaltung Hydraulik: Standard

## BETRIEB

Schubstange: 40.000 lb (177,9 kN)

Rückzugsstange: 40.000 lb (177,9 kN)

Maximale Schlittengeschwindigkeit bei maximaler Motordrehzahl - m/min): 35,1 m/min

Max. Spindeldrehmoment (max. Motordrehzahl): 7.458 Nm

Maximale Spindeldrehzahl bei maximaler Motordrehzahl - (U/min): 199 U/min

Minimaler Bohrungsdurchmesser: 6,25 Zoll (15,9 cm)

Maximale Fahrgeschwindigkeit bei maximaler Motordrehzahl - 4,3 km/h

Geräuschpegel am Ohr des Fahrers: 80 dB(A)

Garantierte Schalleistung Motor: 104 dB(A)

Die Vermeer Corporation behält sich das Recht vor, jederzeit und ohne Vorankündigung oder Verpflichtung Änderungen an Technik, Design und Spezifikationen vorzunehmen, Verbesserungen hinzuzufügen oder die Produktion einzustellen. Die abgebildeten Geräte dienen nur zur Veranschaulichung und können optionales Zubehör oder Komponenten enthalten. Weitere Informationen zu den Maschinenspezifikationen erhalten Sie bei Ihrem örtlichen Vermeer-Händler. Vermeer, das Vermeer Logo, Equipped to Do More, InSite, Firestick und Navigator sind Marken der Vermeer Manufacturing Company in den USA und/oder anderen Ländern. Aurora und DigiTrak sind Marken der Digital Control Inc. © 2023 Vermeer Corporation. Alle Rechte vorbehalten.

Vermeer



EQUIPPED TO  
DO MORE.